

الإجابة النموذجية

حقياس بطاريات إفتباراة الرياضيات كل يوم

الجواب رقم 1 الرياضيات المتعاكسة: تم ترتيبها على حسب نوع الأفعال

الموجود بين المتناسين وهي:

- رياضيات الأفعال المباشر: الملائمة 1
- الأفعال غير المباشر: الرمي 2
- الرياضيات الجماعية دون أفعال: كرة الطائرة 3
- الأفعال: كرة القدم 4

الجواب رقم 2

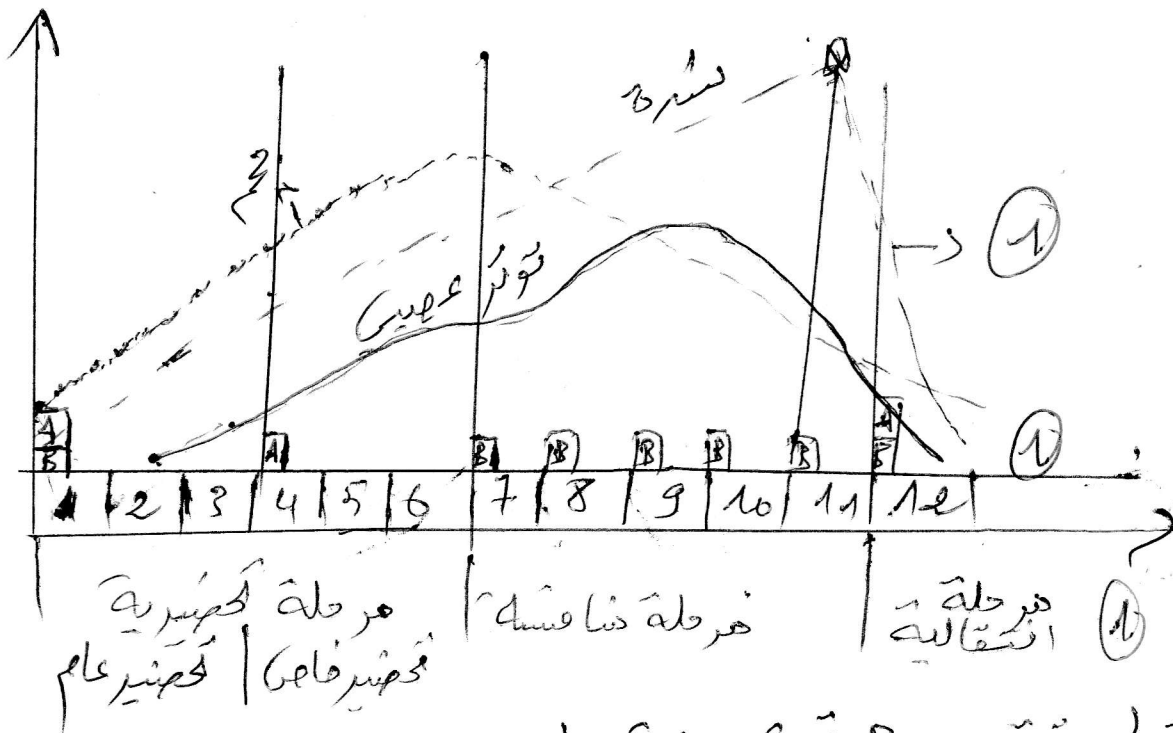
الصفات التي يراعى فيها الحد، بين والاطباء صعوبات للظهورها، لذا تصيدها وهي من صطلبات بعض الرياضيات

- ردود الأفعال، المعقدة: كرة القدم
- القدرة على الاسترخاء: الملائمة - التنس

الجواب رقم 3

إفتباراة، كدولة أو الأهل تستعمل في:

- 1- تقسيم، الاستهلاك، لا قصى للأكسيجين
- 2- يدخل إفتبار، كوبر في إفتباراة، كيدان، هو إفتبار، مستمر سرعة ثابتة ويتم أداؤه كالتالي:
- 3- هدي حدة 12 د - لتدريب أكبر مسافة مقبولة
- 4- متانة الحسى والجري! مقبولة
- 5- الفرق بين وبين إفتبار، برنكسي يمكن في كرة
- 6- حيث إفتبار، برنكسي حدة 5 د - غير مسوح بالحسى
- 7- سرعة قصى 5 د



المراقبة المعقدة هي مرحلة في بداية الخط الزمني وفي نهاية مرحلة المناقشة وهي موجهة للتحليل الجاهل للبرهان العامة للرياضي وهي تستلزم استعمال مجر فاهم وتؤدي في يومين على الأقل لتقادي لتعب

المراقبة المرحلية : مطبقة عدة مرات خلال الخط الزمني موجهة حسب التحضير الكودي من طرف الرياضيين وهي موجهة لتقييم العناصر المحددة في مرحلة تدريب معينة وتؤدي في الكليات وسائل بسيطة وفيها

المراقبة الأولى A : وهي موجهة في نهاية التحضير العام لمراقبة الثانية B : تكون في نهاية مرحلة التحضير الخاص وتعاد كل شهر خلال مرحلة المناقشة