



الجمهورية الجزائرية الديمقراطية الشعبية
وزارة التعليم العالي والبحث العلمي
جامعة محمد خيضر بسكرة
معهد علوم وتقنيات النشاطات البدنية والرياضية
قسم الجذع المشترك
السنة الجامعية: 2025/2024



إمتحان السداسي الأول في مقياس علم التشريح

العلامة

20/.....

إسم ولقب الطالب:.....

الفوج:.....

المستوى: السنة الأولى ليسانس جذع مشترك

التاريخ: 14 جانفي 2025 التوقيت: 10.00-11.30 القاعة:.....

السؤال الأول: (01.25 ن): أكمل الفراغات التالية بالمصطلحات العلمية المناسبة

التشريح هو مصطلح مشتق من الكلمة اليونانية..... والتي معناها.....، كما أن
المختصين في هذا المجال يهتمون بدراسة..... و..... والأعضاء.

السؤال الثاني: (01 ن) لعلم التشريح تسعة أقسام أذكر أربع منها فقط:

...../1

...../2

...../3

...../4

السؤال الثالث (01 ن): أكمل فراغات الفقرات الأربعة التالية بنوع النسيج المناسب:

أ/ النسيج..... ينشأ من طبقة الأدمة الخارجية.

ب/ في حين أن النسيج..... ينشأ من طبقة الأدمة المتوسطة.

ج/ النسيج..... يعمل على دعم وربط أعضاء الجسم.

د/ ونجد أن وظيفة النسيج..... هي التنظيم.

يمنع الكتابة في هذا الجزء من الورقة

يمنع الكتابة في هذا الجزء من الورقة

السؤال الرابع (01 ن): بوحد في النوع المركب من النسيج*المشار اليه في الفقرة (أ) من السؤال الثالث* أربعة أنواع أذكرها:

...../1

...../2

...../3

...../4

السؤال الخامس (1.50 ن): نحد في النسيج*المشار اليه في الفقرة (ج) من السؤال الثالث* ثلاثة أنواع من الألياف أذكرها:

...../1

...../2

...../3

السؤال السادس (1.50 ن): يتكون النسيج*المشار اليه في الفقرة (ب) من السؤال الثالث* من ثلاثة أنواع أذكرها:

...../1

...../2

...../3

السؤال السابع (1.50 ن): بتكون النسيج*المشاش اليه في الفقرة (د) من السؤال الثالث* من ثلاثة أنواع من الخلايا أذكرها:

...../1

...../2

...../3

السؤال الثامن (2.5 ن): تصنف العظام حسب شكلها إلى خمسة أصناف أذكرها:

...../1

...../2

...../3

...../4

...../5

السؤال التاسع (1.50 ن): تصنف المفاصل في جسم الإنسان إلى ثلاثة أصناف رئيسية، أذكرها

...../1

...../2

...../3

السؤال العاشر (1.75 ن): أذكر الحركات التي يقوم بها مفصل الكتف

...../1

...../2

...../3

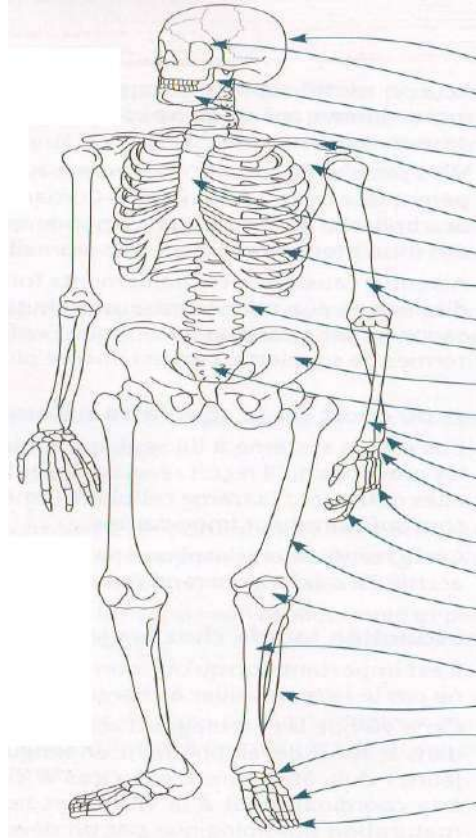
...../4

...../5

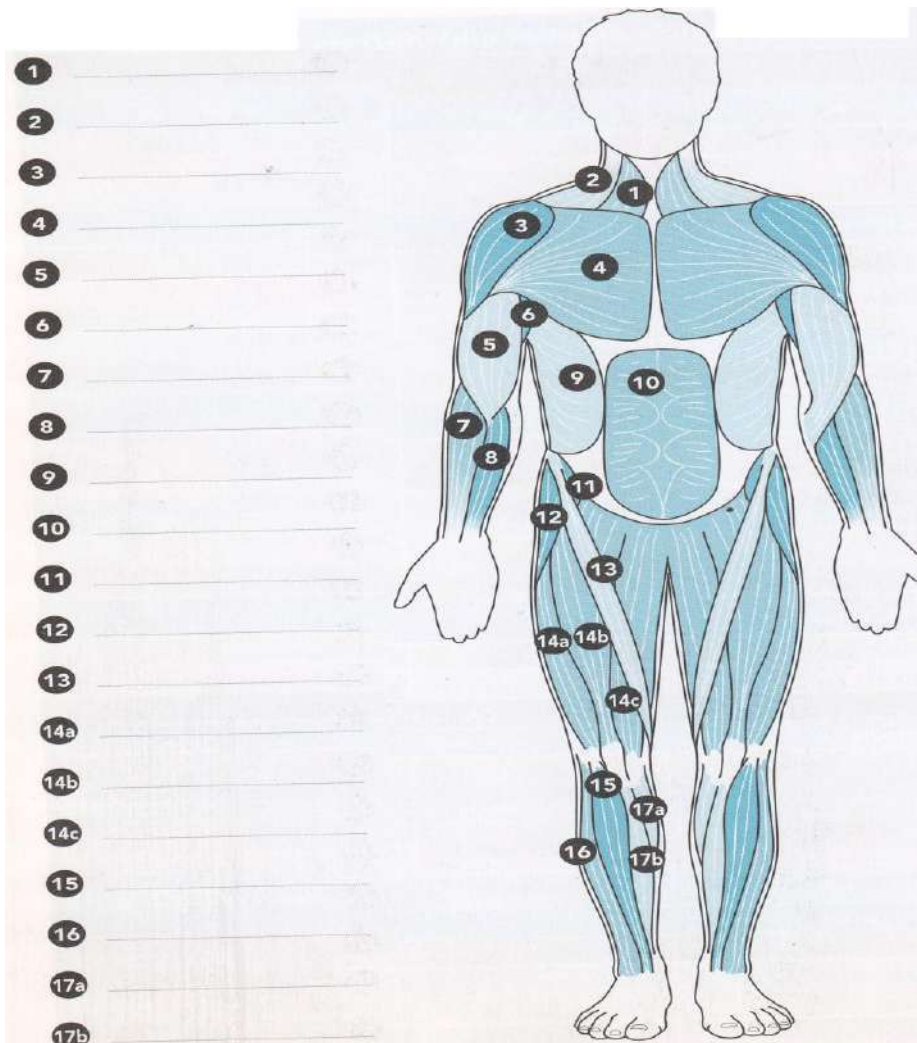
...../6

...../7

السؤال الحادي عشر (03ن): يمثل الشكل رقم (01) الهيكل العظمي للإنسان، قم بتسمية (12) عضما فقط:



السؤال الثاني عشر (2.5ن): يمثل الشكل رقم (02) أهم العضلات الهيكلية في جسم الإنسان، قم بتسمية (10) عضلات فقط:





الإجابة النموذجية في امتحان علم التشريح

الجواب الأول: (01.25 ن): اكمل الفراغات التالية بالمصطلحات العلمية المناسبة: (0.25*5)
التشريح هو مصطلح مشتق من الكلمة اليونانية **Anatome** والتي معناها **قطع أو شرخ**، كما أن المختصين في هذا المجال يهتمون بدراسة بنية و **شكل** و **مكونات** الأعضاء.

الجواب الثاني: (01 ن): لعلم التشريح تسعة أقسام هي: (0.25 * 4)

- 1/ علم التشريح المجرد
- 2/ علم التشريح المجهري
- 3/ علم التشريح الأجهزة
- 4/ علم التشريح الجهوي
- 5/ علم التشريح المقارن
- 6/ علم التشريح الأجنة
- 7/ علم التشريح المرضي
- 8/ علم التشريح الأشعة
- 9/ علم التشريح الأجنة

الجواب الثالث (01 ن): اكمل الفراغات التالية بالمصطلحات العلمية المناسبة: (0.25*4)

- أ/ **النسيج الطلائي** ينشأ من طبقة الأدمة الخارجية.
- ب/ في حين أن **النسيج العضلي** ينشأ من طبقة الأدمة المتوسطة.
- ج/ **النسيج الضام** يعمل على دعم وربط أعضاء الجسم.
- د/ ونجد أن وظيفة **النسيج العصبي** هي التنظيم.

الجواب الرابع (01 ن): ذكر أنواع **النسيج الطلائي** المركب: (0.25*4)

- 1/ **الطلائية المركبة العمودية**
- 2/ **الطلائية المركبة الحرفية**
- 3/ **الطلائية المركبة المكعبة**
- 4/ **الطلائية المركبة الانتقالية**

الجواب الخامس (1.50 ن): يتكون **النسيج الضام** من ثلاثة أنواع من الألياف هي: (0.5*3)

- 1/ **ألياف الكولاجين**
- 2/ **ألياف مرنة**
- 3/ **ألياف شبكية**

الجواب السادس (1.50 ن): يتكون **النسيج العضلي** من ثلاثة أنواع هي: (0.5*3)

- 1/ **النسيج العضلي الأملس.**
- 2/ **النسيج العضلي الهيكلي (الإرادي).**
- 3/ **عضلة القلب**

الجواب السابع (1.50 ن): يتكون **النسيج العصبي** من ثلاثة أنواع من الخلايا هي: (0.5*3)

- 1/ **خلايا وحيدة القطب**
- 2/ **خلايا وحيدة القطب**
- 3/ **خلايا متعددة الاقطاب**

الجواب الثامن (2.5 ن): تصنف العظام حسب شكلها إلى خمسة أصناف هي: (0.5*5)

- 1/ **عضام طويلة**
- 2/ **عضام قصيرة**
- 3/ **عضام غير منتظمة**
- 4/ **عضام سميكية**
- 5/ **عضام مسطحة (مفلطحة)**

الجواب التاسع (1.50 ن): تصنف المفاصل في جسم الإنسان إلى ثلاثة أصناف رئيسية هي: (0.5*3)

- 1/ **المفاصل الثابتة (غضروفية)**
- 2/ **المفاصل النصف متحركة (ليفية)**

3/ المفاصل المتحركة (زلائية)

الجواب العاشر (1.75 ن): يقوم مفصل الكتف بالحركات التالية: (7*0.25)

1/الثني

2/المد

3/فرط التمدد

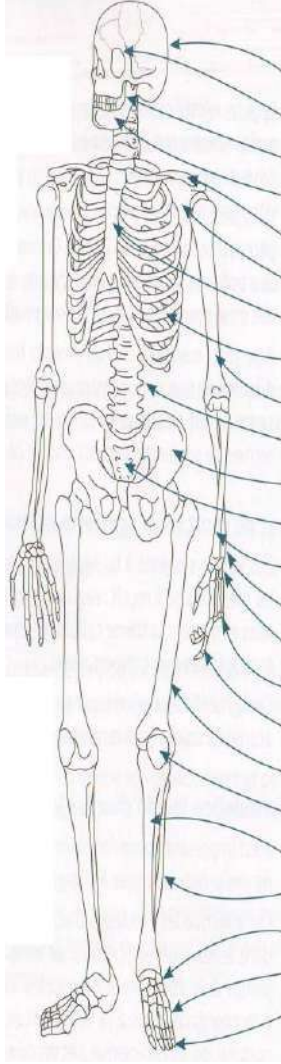
4/التقريب

5/التباعد

6/الدوران الجانبي

7/الدوران الداخلي

الجواب الحادي عشر (03 ن): تسمية (12) عظام من عظام الهيكل العظمي: (12* 0.25)



عظام الهيكل العظمي حسب ترتيب

الأسهم من الأعلى إلى الأسفل:

- الفذالي

-الوجي

-الفك العلوي

-الفك السفلي

-الترقوة

-لوح الكتف

-الفص

-الفنص الصدري

-العضد

-العمود الفقري

-الخرققي

-العجز

-الزند

-الكعبرة

-رسغ اليد

-أشواط اليد

-سلاميات اليد

-الفخذ

-الرضفة

-الضنوب

-الشظية

-رسغ القدم

-مشط القدم

-سلاميات القدم

الجواب الثاني عشر (2.5 ن): تسمية (10) عضلات: (10*0.25)

- 1/ عضلات الرقبة
- 2/ العضلة الترقوية الخشائية
- 3/ العضلة الدالية
- 4/ العضلة الصدرية الكبرى
- 5/ العضلة ذات الرأسين
- 6/ العضلة الغرابية العضدية
- 7/ العضلة الباسطة لليد
- 8/ العضلة القابضة لليد
- 9/ العضلة المنشارة الكبيرة
- 10/ عضلات المستقيمة البطنية
- 11/ العضلات المستعرضة البطنية
- 12/ muscle Sartorius
- 13/ العضلة الخياطية
- 14a/ العضلة المتسعة الوحشية
- 14b/ العضلة المستقيمة الفخذية
- 14c/ العضلة المتسعة الإنسية
- 15/ العضلة الضنوبية الأمامية
- 16/ العضلة الأصبعية الطويلة
- 17a/ العضلة الأخمصية
- 17b/ العضلة الشظية الطويلة

